

TOP 14

# WOHNHAUSANLAGE MEGGENHOFEN

OB 173

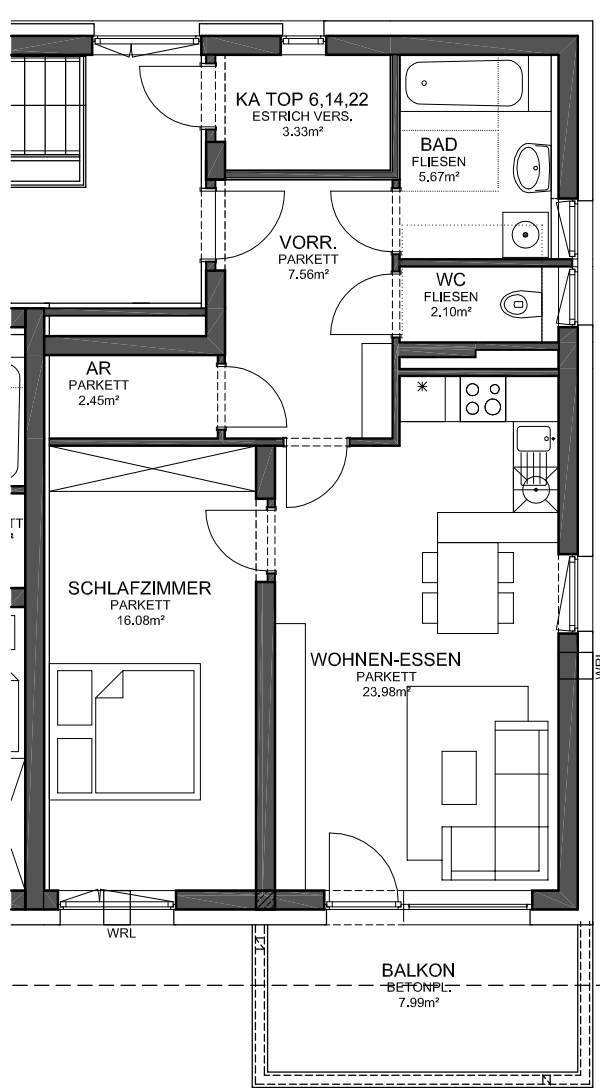
ARCHITEKTEN BACHNER ROTH MIET-/MIETKAUFWOHNUNG



WELSER  
Heimstätte

Gemeinn. Welscher Heimstättengenossenschaft eingetr. GenmbH

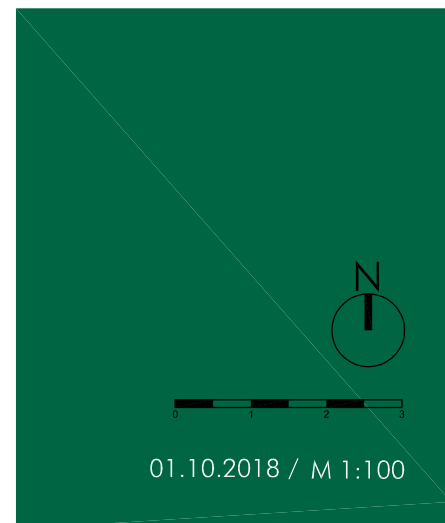
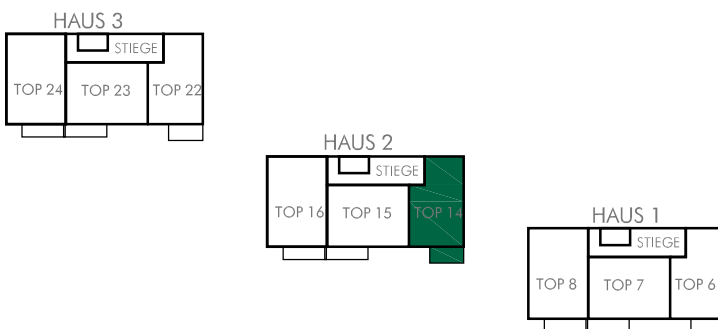
gut wohnen, besser leben



TOP 14

00	WFL	57.84m <sup>2</sup>
00	BALKON	7.99m <sup>2</sup>
00	FBFL	65.83m <sup>2</sup>

ÜBERSICHT 2. OBERGESCHOSS M 1:1000



# TOP 14 PARKEN & KELLERABTEIL — WOHNHAUSANLAGE MEGGENHOFEN OB 173 MIET- / MIETKAUFWOHNUNG



A green decorative panel located in the bottom right corner of the page. It features a north arrow pointing upwards, labeled with the letter 'N'. Below the north arrow is a scale bar with markings from 0 to 5 meters. At the bottom of the panel, the date and scale are printed: '01.10.2018 / M 1:200'.

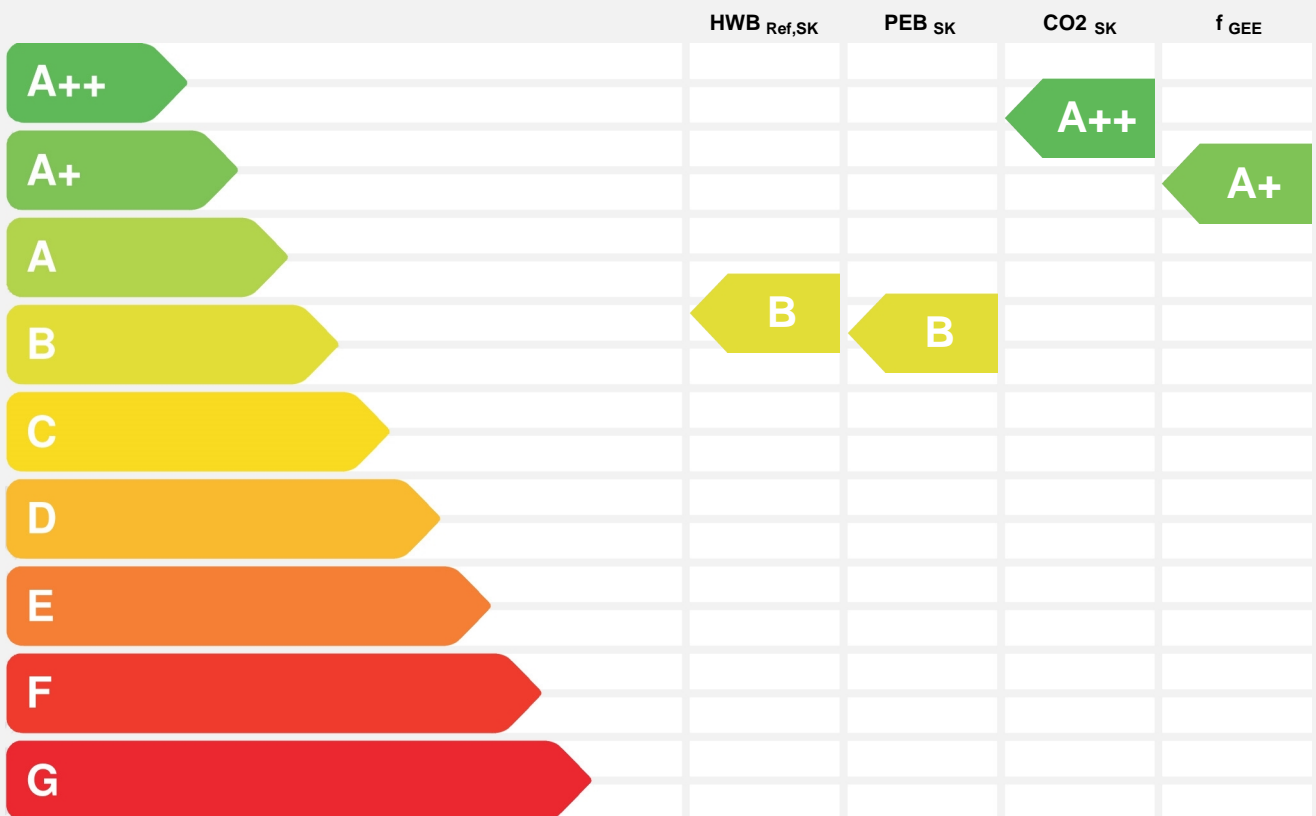


# Energieausweis für Wohngebäude

**BEZEICHNUNG** Wohnhausanlage Meggenhofen OB 173 - Polier

Gebäude(-teil)		Baujahr	2018
Nutzungsprofil	Mehrfamilienhaus	Letzte Veränderung	
Straße		Katastralgemeinde	Meggenhofen
PLZ/Ort	4714 Meggenhofen	KG-Nr.	44016
Grundstücksnr.	25/9	Seehöhe	390 m

## SPEZIFISCHER STANDORT-REFERENZ-HEIZWÄRMEBEDARF, STANDORT-PRIMÄRENERGIEBEDARF, STANDORT-KOHLENDIOXIDEMISSIONEN UND GESAMTENERGIEEFFIZIENZ-FAKTOR



**HWB<sub>Ref</sub>**: Der **Referenz-Heizwärmebedarf** ist jene Wärmemenge, die in den Räumen bereitgestellt werden muss, um diese auf einer normativ geforderten Raumtemperatur, ohne Berücksichtigung allfälliger Erträge aus Wärmerückgewinnung, zu halten.

**WWWB**: Der **Warmwasserwärmebedarf** ist in Abhängigkeit der Gebäudekategorie als flächenbezogener Defaultwert festgelegt.

**HEB**: Beim **Heizenergiebedarf** werden zusätzlich zum Heiz- und Warmwasserwärmebedarf die Verluste des gebäudetechnischen Systems berücksichtigt, dazu zählen insbesondere die Verluste der Wärmebereitstellung, der Wärmeverteilung, der Wärmespeicherung und der Wärmeabgabe sowie allfälliger Hilfsenergie.

**HHSB**: Der **Haushaltsstrombedarf** ist als flächenbezogener Defaultwert festgelegt. Er entspricht in etwa dem durchschnittlichen flächenbezogenen Stromverbrauch eines österreichischen Haushalts.

**EEB**: Der **Endenergiebedarf** umfasst zusätzlich zum Heizenergiebedarf den Haushaltsstrombedarf, abzüglich allfälliger Endenergieerträge und zuzüglich eines dafür notwendigen Hilfsenergiebedarfs. Der Endenergiebedarf entspricht jener Energiemenge, die eingekauft werden muss (Lieferenergiebedarf).

**f<sub>GEE</sub>**: Der **Gesamtenergieeffizienz-Faktor** ist der Quotient aus dem Endenergiebedarf und einem Referenz-Endenergiebedarf (Anforderung 2007).

**PEB**: Der **Primärenergiebedarf** ist der Endenergiebedarf einschließlich der Verluste in allen Vorketten. Der Primärenergiebedarf weist einen erneuerbaren (PEB<sub>ern.</sub>) und einen nicht erneuerbaren (PEB<sub>n.ern.</sub>) Anteil auf.

**CO2**: Gesamte dem Endenergiebedarf zuzurechnende **Kohlendioxidemissionen**, einschließlich jener für Vorketten.

**Alle Werte gelten unter der Annahme eines normierten BenutzerInnenverhaltens. Sie geben den Jahresbedarf pro Quadratmeter beheizter Brutto-Grundfläche an.**

Dieser Energieausweis entspricht den Vorgaben der OiB-Richtlinie 6 "Energieeinsparung und Wärmeschutz" des Österreichischen Instituts für Bautechnik in Umsetzung der Richtlinie 2010/31/EU über die Gesamtenergieeffizienz von Gebäuden und des Energieausweis-Vorlage-Gesetzes (EAVG). Der Ermittlungszeitraum für die Konversionsfaktoren für Primärenergie und Kohlendioxidemissionen ist 2004 - 2008 (Strom: 2009 - 2013), und es wurden übliche Allokationsregeln unterstellt.